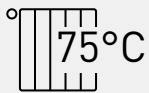


# Aquarea rad M, modulárna koncepcia tepelných čerpadiel Panasonic

Predstavujeme rad M T-CAP, najnovšiu generáciu tepelných čerpadiel Aquarea vzduch – voda s R290.



### Výstupná voda

Teplota vody na výstupe do 75 °C až do vonkajšej teploty -15 °C\*.

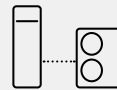
\* Do vonkajšej teploty -15 °C pre modely s výkonom 20, 25 a 30 kW.



### Tichá prevádzka

Akustický tlak len 29 dB(A) pri 5 m\*.

\* Výpočet akustického tlaku pre WH-WXG12ME5, voľne stojace, vzduch +7 °C, voda 35 °C v tichom režime 3.



### Flexibilná hydraulická inštalácia

Hydraulické prepojenie medzi vnútornou a vonkajšou jednotkou.

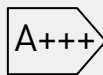


### Vyrobené a navrhnuté spoločnosťou Panasonic

Spôľahlivé vonkajšie jednotky s kompresorom Panasonic.



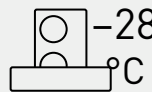
Vrátane aplikácie **Panasonic Comfort Cloud** a **Aquarea Service Cloud** Smart Control a údržba



### Vysoká účinnosť

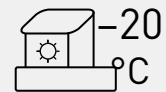
ErP 35 °C. Trieda energetickej účinnosti až do A+++\*.

\* Stupnica od A+++ do D.



### Extrémne podmienky

Prevádzka kompresora pri vonkajších teplotách do -28 °C.



### T-CAP

Udržiava vykurovací výkon až do teploty -20 °C.

## Flexibilná inštalácia, vhodná na modernizáciu a do novostavieb

Vďaka novej modulárnej koncepcii môže vonkajšia jednotka fungovať samostatne len s vnútorným diaľkovým ovládaním, čo je ideálne pre zákazníkov, ktorí hľadajú základné funkcie. Majitelia domov sa môžu rozhodnúť pre rozšírenú funkčnosť zabudovaním pokročilejšieho riadiaceho modulu alebo výberom medzi vnútornými jednotkami dvojblok alebo All in One.



	Diaľkový ovládač	Riadiaci modul	Dvojblok	All in One
CN-CNT	✓ [1]	✓ [2]	✓ [2]	✓ [2]
Záložná špirála	—	Dodané na mieste	✓	✓
Expanzná nádoba (10 l)	—	—	✓	✓
Ďalšie funkcie	—	CZ-NS7P	CZ-NS6P	CZ-NS6P

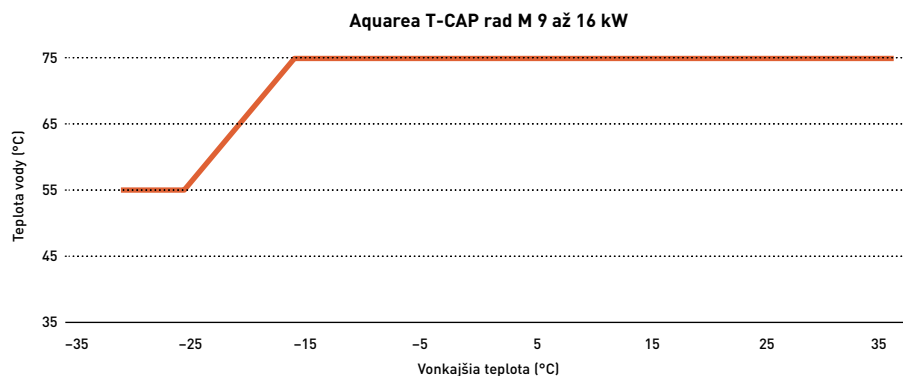
## Výstupná voda. Vysoký výkon pri extrémnych podmienkach

### Vynikajúce riešenie pre modernizáciu vykurovacieho systému

Kompresor funguje bez záložnej špirály až do okolitej teploty  $-28\text{ }^{\circ}\text{C}$  a možno ho integrovať spolu s existujúcimi radiátormi s vysokou teplotou prietoku vody až  $75\text{ }^{\circ}\text{C}$  pri vonkajšej teplote  $-15\text{ }^{\circ}\text{C}$ .

Dokáže dodávať teplú vodu s teplotou  $55\text{ }^{\circ}\text{C}$  dokonca aj pri vonkajšej teplote  $-28\text{ }^{\circ}\text{C}$ .

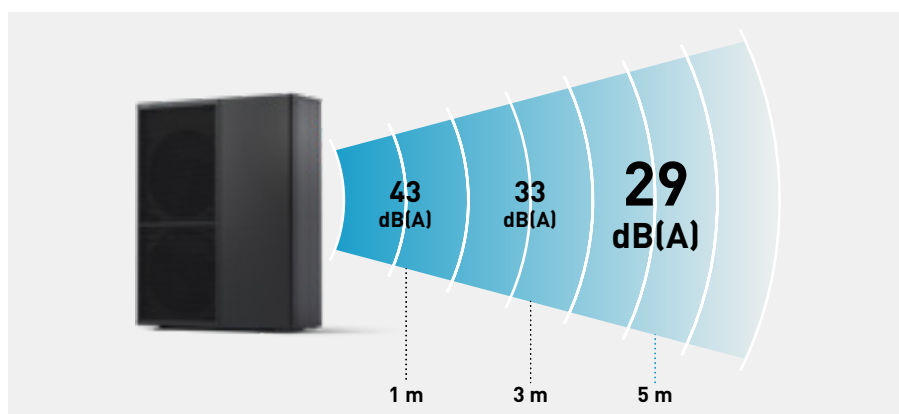
\* Pre modely radu M s výkonom 9, 12 a 16 kW.



## Tichá prevádzka. Jedinečná architektúra od spoločnosti Panasonic s nízkou hlučnosťou

Kompresor, ktorý býva hlavným zdrojom hluku, je vybavený konštrukciou s dvojitém dnom. Tá je zárukou spoľahlivej a tichej prevádzky, ktorá neruší susedov v husto obývaných štvrtiach.

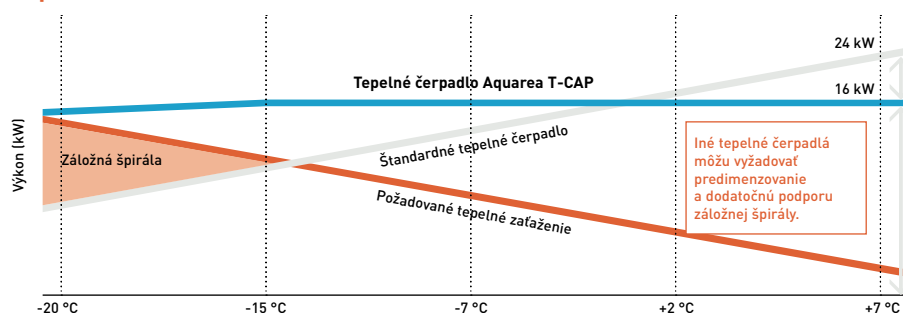
\* Výpočet akustického tlaku pre WH-WXG12ME8, voľne stojace, vzduch  $+7\text{ }^{\circ}\text{C}$ , voda  $35\text{ }^{\circ}\text{C}$  v tichom režime 3.



## Aquarea T-CAP, vysoký výkon bez ohľadu na podnebie

Vďaka technológii Aquarea T-CAP a novému kompresoru s technológiou vstrekovania dokážu tepelné čerpadlá Panasonic fungovať aj pri veľmi nízkych vonkajších teplotách až  $-28\text{ }^{\circ}\text{C}$  a zachovávajú si svoj výkon bez záložnej špirály aj pri teplote  $-20\text{ }^{\circ}\text{C}$ \*

\* Pri teplote prietoku  $35\text{ }^{\circ}\text{C}$  WH-WXG20/25/30ME8 funguje až do vonkajšej teploty  $-25\text{ }^{\circ}\text{C}$ .



Iné tepelné čerpadlá môžu vyžadovať predimenzovanie a dodatočnú podporu záložnej špirály.

**NOVINKA Jednofázový/trojfázový hydraulický systém**  
**Aquarea T-CAP rad M · R290**

**Prírodné chladivo R290 s potenciálom globálneho otepľovania GWP 3**  
**Energetická účinnosť: A+++ pre vykurovanie pri 35 °C/integrovaný prietokomer.**

**Flexibilita:** Hydraulické prepojenie medzi vnútram a vonkajškom/integrovaný magnetický vodný filter.

**Komfort:** Konštantný výkon až do -20 °C/prevádzkový rozsah až do -28 °C/teplota vody 75 °C/teplá voda s teplotou 55 °C dokonca aj pri vonkajšej teplote -25 °C/nízka hladina hluku.

**Ovládanie:** Optimalizované používateľské rozhranie a vylepšené funkcie (2-zónové ovládanie, bivalentné ovládanie).



Novinka 2024

- A+++**  
ErP 55 °C  
Stupnica od A+++ do D
- A+++**  
ErP 35 °C  
Stupnica od A+++ do D
- A+**  
Teplá úžitková voda  
Stupnica od A+ do F

Tabuľka kombinácií

Vnútorná jednotka		Vonkajšia jednotka									
		Vykurovací výkon									
		Jednofázové		Trojfázové							
Výkon záložnej spirály	Kapacita zásobníka teplej úžitkovej vody	WH-	9,0 kW	12,0 kW	9,0 kW	12,0 kW	16,0 kW	20,0 kW	25,0 kW	30,0 kW	
			WXG09ME5	WXG12ME5	WXG09ME8	WXG12ME8	WXG16ME8	WXG20ME8	WXG25ME8	WXG30ME8	
Hydraulický systém All in One	Jednofáz.	3 kW 185 l	WH-ADC0916M3E52	✓	✓	—	—	—	—	—	—
		6 kW 185 l	WH-ADC0916M6E52	✓	✓	—	—	—	—	—	—
	Trojfáz.	9 kW 185 l	WH-ADC0316M9E82	✓	✓	✓	✓	✓	—	—	—
		9 kW 260 l	WH-ADC0316M9E83	✓	✓	✓	✓	✓	—	—	—
Hydraulický systém dvojblok	Trojfáz.	9 kW —	WH-SDC0316M9E8	✓	✓	✓	✓	✓	—	—	
Radiaci modul	Jednofáz.	— —	WH-CME5	✓	✓	—	—	—	—	—	
	Trojfáz.	— —	WH-CME8	✓	✓	✓	✓	✓	—	—	
	Trojfáz.	— —	WH-CME8L	—	—	—	—	—	✓	✓	
Diaľkový ovládač s Wi-Fi adaptérom	— — —	CZ-RTW2TAW1C	✓	✓	✓	✓	✓	✓	✓	✓	

		Aquarea T-CAP rad M					Big Aquarea T-CAP rad M			
Vonkajšia jednotka		WH-	WXG09ME5	WXG12ME5	WXG09ME8	WXG12ME8	WXG16ME8	WXG20ME8	WXG25ME8	WXG30ME8
Vykurovací výkon/COP (vzduch +7 °C, voda 35 °C)	kW / COP		9,00/5,23	12,00/5,06	9,00/5,23	12,00/5,06	16,00/4,89	20,00/4,80	25,00/4,50	30,00/4,40
Vykurovací výkon/COP (vzduch +7 °C, voda 55 °C)	kW / COP		9,00/3,24	12,00/3,23	9,00/3,24	12,00/3,23	16,00/3,20	20,00/3,18	25,00/3,00	30,00/3,00
Vykurovací výkon/COP (vzduch +2 °C, voda 35 °C)	kW / COP		9,00/3,81	12,00/3,54	9,00/3,81	12,00/3,54	16,00/3,30	20,00/3,39	25,00/2,80	30,00/2,50
Vykurovací výkon/COP (vzduch +2 °C, voda 55 °C)	kW / COP		9,00/2,54	12,00/2,42	9,00/2,54	12,00/2,42	16,00/2,37	20,00/2,08	25,00/1,97	30,00/1,95
Vykurovací výkon/COP (vzduch -7 °C, voda 35 °C)	kW / COP		9,00/3,45	12,00/3,00	9,00/3,45	12,00/3,00	16,00/2,53	20,00/2,48	25,00/2,36	30,00/2,33
Vykurovací výkon/COP (vzduch -7 °C, voda 55 °C)	kW / COP		9,00/2,35	12,00/2,17	9,00/2,35	12,00/2,17	16,00/1,97	20,00/1,90	25,00/1,80	30,00/1,49
Chladiaci výkon/EER (vzduch 35 °C, voda 7 °C) pri komfortnom režime	kW / EER		—	—	—	—	—	20,00/3,02	25,00/2,86	26,00/2,68
Chladiaci výkon/EER (vzduch 35 °C, voda 7 °C) pri efektívnom režime (predvolený)	kW / EER		9,00/3,61	9,00/3,61	9,00/3,61	9,00/3,61	9,00/3,61	15,00/3,61	15,00/3,61	15,00/3,61
Chladiaci výkon/EER (vzduch 35 °C, voda 18 °C) pri komfortnom režime	kW / EER		—	—	—	—	—	20,00/4,79	25,00/4,47	30,00/4,10
Vykurovanie, priemerná klíma (voda 35 °C/voda 55 °C)	Sezónna energetická účinnosť SCOP (n <sub>s</sub> , %)		5,00/3,50 (197/137)	4,73/3,65 (186/143)	5,00/3,50 (197/137)	4,73/3,65 (145/143)	4,75/3,70 (187/145)	4,36/3,59 (171/141)	4,25/3,57 (167/140)	3,95/3,46 (155/135)
	Energetická trieda <sup>1)</sup>		A+++ až D	A+++/A++	A+++/A++	A+++/A++	A+++/A++	A++/A++	A++/A++	A++/A++
Vykurovanie, teplá klíma (voda 35 °C/voda 55 °C)	Sezónna energetická účinnosť SCOP (n <sub>s</sub> , %)		6,33/4,40 (250/173)	6,20/4,40 (245/173)	6,33/4,40 (250/173)	6,20/4,40 (245/173)	6,08/4,45 (240/175)	5,37/4,07 (212/160)	5,22/4,14 (206/163)	4,93/4,01 (194/158)
	Energetická trieda <sup>1)</sup>		A+++ až D	A+++/A+++	A+++/A+++	A+++/A+++	A+++/A+++	A+++/A+++	A+++/A+++	A+++/A+++
Vykurovanie, studená klíma (voda 35 °C/voda 55 °C)	Sezónna energetická účinnosť SCOP (n <sub>s</sub> , %)		4,45/3,20 (175/125)	4,38/3,25 (172/127)	4,45/3,20 (175/125)	4,38/3,25 (170/127)	4,33/3,40 (170/133)	3,07/2,57 (120/100)	3,16/2,71 (123/105)	3,20/2,71 (125/105)
	Energetická trieda <sup>1)</sup>		A+++ až D	A+++/A++	A+++/A++	A+++/A++	A++/A++	A/A+	A/A+	A/A+
Akustický výkon <sup>2)</sup>	Vykurovanie dB(A)		52	53	52	53	57	56	59	61
Rozmery	V × Š × H mm		1520 × 1200 × 430	1520 × 1200 × 430	1520 × 1200 × 430	1520 × 1200 × 430	1520 × 1200 × 430	1645 × 1500 × 460	1645 × 1500 × 460	1645 × 1500 × 460
Čistá hmotnosť	kg		163	163	163	163	165	240	240	240
Čerpadlo triedy A	Počet rýchlostí		Variabilná rýchlosť	Variabilná rýchlosť	Variabilná rýchlosť	Variabilná rýchlosť	Variabilná rýchlosť	Variabilná rýchlosť	Variabilná rýchlosť	Variabilná rýchlosť
	Príkon [min./max.]	W	30/175	30/175	30/175	30/175	30/175	230	230	230
Prietok vykurovacej vody (ΔT = 5 K, 35 °C)	l/min.		25,8	34,4	25,8	34,4	45,9	57,3	71,6	86,0
Chladivo (R290)/ekvivalent CO <sub>2</sub> <sup>3)</sup>	kg / T		1,78/0,006	1,78/0,006	1,78/0,006	1,78/0,006	1,77/0,006	3,0/0,009	3,0/0,009	3,0/0,009
Prevádzkový rozsah – vonkajšia teplota	Vykurovanie	°C	-28 ~ +35	-28 ~ +35	-28 ~ +35	-28 ~ +35	-28 ~ +35	-25 ~ +35	-25 ~ +35	-25 ~ +35
	Chladienie	°C	+10 ~ +43	+10 ~ +43	+10 ~ +43	+10 ~ +43	+10 ~ +43	+10 ~ +43	+10 ~ +43	+10 ~ +43
Voda na výstupe	Vykurovanie/chladienie	°C	25-75/ 5-20	25-75/ 5-20	25-75/ 5-20	25-75/ 5-20	25-75/ 5-20	20-75 <sup>4)</sup> / 5-20	20-75 <sup>4)</sup> / 5-20	20-75 <sup>4)</sup> / 5-20
Odporúčaná poistka, prívod <sup>5)</sup>	A		30	30	20	20	25	50	50	50
Odporúčaná minimálna veľkosť kábla, prívod <sup>4)</sup>	mm <sup>2</sup>		3 × 4,0	3 × 4,0	5 × 1,5	5 × 1,5	5 × 2,5	5 × 10 - 5 × 16	5 × 10 - 5 × 16	5 × 10 - 5 × 16

1) Stupnica od A+++ do D. 2) Hladina akustického výkonu v súlade s normou EN 12102 za podmienok normy EN14825 (čiastočne zaťaženie). 3) Modely WH-WXG sú hermeticky uzavreté. 4) Okolité teplota nad 15 °C. 5) Overtte si miestne predpisy. \* Výpočet hodnôt EER a COP podľa normy EN 14511.



Teplá úžitková voda A+ : pre All in One. OVLÁDANIE CEZ INTERNET: súčasťou je Wi-Fi adaptérom.

**All in One:**

**Energetická účinnosť:** A+ pre teplú úžitkovú vodu/teplá úžitková voda až do 65 °C bez špirály/zásobník teplej úžitkovej vody z nehrdzavejúcej ocele s izolačným panelom U-Vacua™/COP TUV až do 3,60.

**Flexibilita:** Súčasťou je záložná špirála/zabudovaná expanzná nádoba s objemom 10 l/maximálny výškový rozdiel medzi vonkajšou a vnútornou jednotkou 30 m.

**Ovládanie:** Všetky funkcie ovládania/2 porty CN-CNT/voliteľná rozširovacia doska na pokročilé funkcie.

**Pripojiteľnosť:** Súčasťou je Wi-Fi adaptér/voliteľná integrácia do BMS.

Vnútorná jednotka			WH-ADC0916M3E52	WH-ADC0916M6E52	WH-ADC0316M9E82	WH-ADC0316M9E83*
Akustický tlak	Vykurovanie/chladenie	dB(A)	22/22	22/22	22/22	22/22
Rozmery/čistá hmotnosť	V x Š x H	mm / kg	1642 x 599 x 602/89	1642 x 599 x 602/89	1642 x 599 x 602/89	2036 x 599 x 602/105
Pripojka vodného potrubia	Miestnosť/sprcha	palce	1¼/¾	1¼/¾	1¼/¾	1¼/¾
Objem vody		l	185	185	185	260
Maximálna teplota teplej úžitkovej vody		°C	65	65	65	65
Materiál vnútri zásobníka			Nehrdzavejúca oceľ	Nehrdzavejúca oceľ	Nehrdzavejúca oceľ	Nehrdzavejúca oceľ
Pripojka vodného potrubia (vnútorné/vonkajšie jednotky)		palce	1¼/1¼	1¼/1¼	1¼/1¼	1¼/1¼
Dĺžka potrubia štandardná/maximálna		m	5/30	5/30	5/30	5/30
Prevýšenie medzi jednotkami (vstup/výstup)		m	30	30	30	30
Záložná elektrická špirála		kW	3,00	6,00	9,00	9,00
Odporúčaná poistka, prívod <sup>1)</sup>		A	15/16	30	20	20
Odporúčaná minimálna veľkosť kábla, prívod <sup>1)</sup>		mm <sup>2</sup>	3 x 1,5	3 x 4,0	5 x 1,5	5 x 1,5
Veľkosť kábla na pripojenie k vonkajšej jednotke		mm <sup>2</sup>	2 x 0,75	2 x 0,75	2 x 0,75	2 x 0,75

**Energetická účinnosť prípravy teplej úžitkovej vody**

Vnútorná jednotka	WH-	ADC0916M3E52	ADC0916M3E52	ADC0316M9E82	ADC0316M9E82	ADC0316M9E82
Vonkajšia jednotka		WH-WXG09ME5	WH-WXG12ME5	WH-WXG09ME8	WH-WXG12ME8	WH-WXG16ME8
Profil inštalácie podľa EN16147		l	l	l	l	l
Zásobník teplej úžitkovej vody ERP, účinnosť priemerná/teplá/studená klíma <sup>2)</sup>	A+ až F	A+/A+/A	A+/A+/A	A+/A+/A	A+/A+/A	A+/A+/A
Zásobník teplej úžitkovej vody ERP, priemerná klíma n/COP TUV	nwh%/COP TUV	123/3,00	123/3,00	123/3,00	123/3,00	117/2,85
Zásobník teplej úžitkovej vody ERP, teplá klíma n/COP TUV	nwh%/COP TUV	132/3,30	132/3,30	132/3,30	132/3,30	128/3,20
Zásobník teplej úžitkovej vody ERP, studená klíma n/COP TUV	nwh%/COP TUV	88/2,20	88/2,20	88/2,20	88/2,20	84/2,10

1) Overtte si miestne predpisy. 2) Stupnica od A+ do F. \* Dostupné v decembri 2024. Predbežné údaje.\*\* Tento produkt je navrhnutý tak, aby spĺňal požiadavky európskej smernice 2020/2184 (EÚ) o kvalite vody určenej na ľudskú spotrebu. Životnosť tohto produktu nie je zaručená v prípade používania s podzemnou vodou, napr. pramenitou alebo studničnou, ani v prípade vodovodnej vody s obsahom solí alebo iných nečistôt či v oblastiach s kyslými vlastnosťami vody. Náklady spojené s údržbou a so záručnými opravami v týchto prípadoch hradí zákazník.

**Dvojblok:**

**Flexibilita:** Flexibilný výber veľkosti zásobníka teplej úžitkovej vody.

**Ovládanie:** Všetky funkcie ovládania/2 porty CN-CNT/voliteľná rozširovacia doska na pokročilé funkcie.

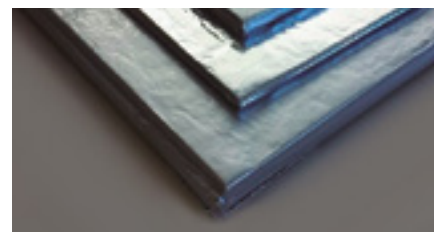
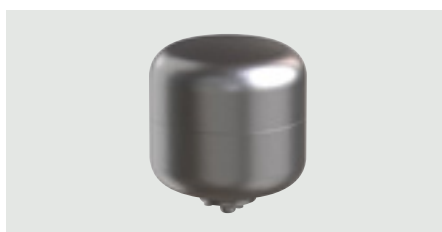
**Pripojiteľnosť:** Súčasťou je Wi-Fi adaptér/voliteľná integrácia do BMS.

Vnútorná jednotka	WH-SDC0316M9E8		
Akustický tlak	Vykurovanie/chladenie	dB(A)	22/22
Rozmery/čistá hmotnosť	V x Š x H	mm	892 x 500 x 348/29
Pripojka vodného potrubia (vnútorné/vonkajšie jednotky)		palce	1¼/1¼
Dĺžka potrubia štandardná/maximálna		m	5/30
Prevýšenie medzi jednotkami (vstup/výstup)		m	30
Záložná elektrická špirála		kW	9,00
Odporúčaná poistka, prívod <sup>1)</sup>		A	20
Odporúčaná minimálna veľkosť kábla, prívod <sup>1)</sup>		mm <sup>2</sup>	5 x 1,5
Veľkosť kábla na pripojenie k vonkajšej jednotke		mm <sup>2</sup>	2 x 0,75

1) Overtte si miestne predpisy. \* Dostupné v decembri 2024. Predbežné údaje.\*\* Tento produkt je navrhnutý tak, aby spĺňal požiadavky európskej smernice 2020/2184 (EÚ) o kvalite vody určenej na ľudskú spotrebu. Životnosť tohto produktu nie je zaručená v prípade používania s podzemnou vodou, napr. pramenitou alebo studničnou, ani v prípade vodovodnej vody s obsahom solí alebo iných nečistôt či v oblastiach s kyslými vlastnosťami vody. Náklady spojené s údržbou a so záručnými opravami v týchto prípadoch hradí zákazník.

**Aquarea All in One rad M: najlepšia technológia Panasonic.**

\* Predbežné informácie.

**Skvelá obsluha**

- Lahký prístup k hydraulickým komponentom vďaka mechanizmu otvárania dverí
- Všetky snímače možno skontrolovať cez diaľkový ovládač
- Snímač tlaku vody a údaje na domovskej obrazovke

**Ďalšie zabudované vysokokvalitné súčasti**

- Bezúdržbový 185 l alebo 260 l zásobník z nehrdzavejúcej ocele
- Vodné čerpadlo s variabilnou rýchlosťou (trieda A)
- Záložná špirála
- Trojcestný ventil vo vnútri jednotky

**Väčšie prevýšenie medzi jednotkami (až do 30 m)**

All in One rad M s novou expanznou nádobou umožňuje veľké prevýšenie medzi vnútornou a vonkajšou jednotkou až do 30 m.

**Vákuový izolačný panel U-Vacua™**

Panel U-Vacua™ ponúkajú 19-krát vyššiu izolačnú schopnosť ako polystyrénová pena. Keďže systém udrží teplo dlhšie, musí sa každý deň zahrievať menej často, čo vedie k úspore energie.

**Aquarea All in One s 2 zónami****Optimálne riešenie pre inštalácie s 2 vykurovacími zónami.**

- 2 vykurovacie okruhy s 2 rôznymi teplotami vody
- 2 vodné čerpadlá s variabilnou rýchlosťou triedy A a 2 vodné filtre
- Ovládanie teploty vody podlahového vykurovania pomocou zmiešavacieho ventilu

\* K dispozícii len so 185 l zásobníkom teplej úžitkovej vody.